

Вкручиваемый термоэлемент с присоединительной головкой формы В

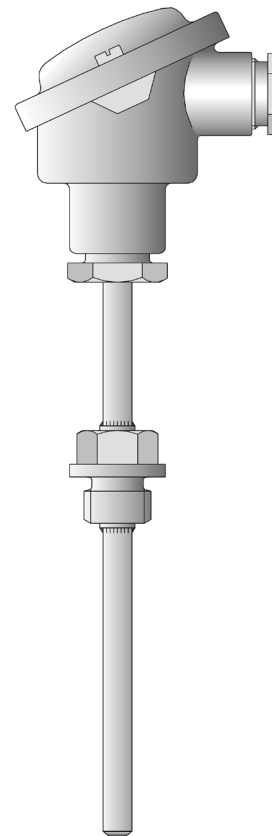
- Для температур -200 ... +600°C
- Поставляется с различными термодарами
- Одинарные и сдвоенные термоэлементы
- Присоединительная головка формы В, ВUZ, ВUZH, ВВК
- Поставляются с измерительными преобразователями

Вкручиваемый термоэлемент используется для измерения температуры в жидких и газообразных средах. Надежная герметичность такой конструктивной формы как при вакууме, так и при избыточном давлении является важным критерием при выборе. Областью применения, в частности, являются нагревательная техника, печестроение, машиностроение, а также технологические процессы.

Присоединительная головка может использоваться для температур до +100°C. Наряду со стандартной присоединительной головкой формы В поставляются также исполнения формы ВUZ, ВUZH, ВВК.

Защитные трубки из нержавеющей стали защищают измерительную часть от химического воздействия и механических повреждений.

В измерительной части стандартно используется термодар согласно DIN EN 60 584 класса 1 и DIN 43 710. Возможны также исполнения с двумя термодарами.



Технические данные

Присоединительная головка

Форма В, литье Al, M20x1,5, IP 65, температура окружающей среды -40...+100°C
Форма ВUZ, литье Al, M20x1,5, IP 65, температура окружающей среды -40...+100°C
Форма ВUZH, литье Al, M20x1,5, IP 65, температура окружающей среды -40...+100°C
Форма ВВК, пластмасса, M20x1,5, IP 54, температура окружающей среды -30...+130°C

Внимание: при использовании измерительного преобразователя температура окружающей среды должна быть ниже (смотри типовые листы 70.7010 и 70.7050)

Трубка горловины

Нержавеющая сталь 1.4571, длина 130 мм

Подключение к процессу

Резьба, нержавеющая сталь 1.4571

Защитная трубка

Нержавеющая сталь 1.4571, Ø9 мм

Измерительная часть

Сменная, изолированный монтаж:
1 x Fe-CuNi "L", DIN 43 710, класс 1, рабочая температура -200...+600°C
1 x Fe-CuNi "J", DIN 60 584, класс 1, рабочая температура -200...+600°C
1 x NiCr-Ni "K", DIN EN 60 584, класс 1, рабочая температура -200...+600°C
2 x Fe/CuNi "L", DIN 43 710, класс 1, рабочая температура -200...+600°C
2 x Fe/CuNi "J", DIN 60 584, класс 1, рабочая температура -200...+600°C
2 x NiCr-Ni "K", DIN EN 60 584, класс 1, рабочая температура -200...+600°C

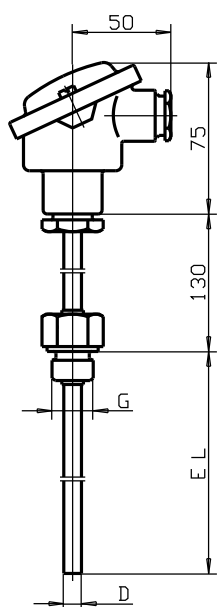
Измерительный преобразователь

Программируемый измерительный преобразователь, выход 4...20мА/20...4мА, смотри типовой лист 70.7010

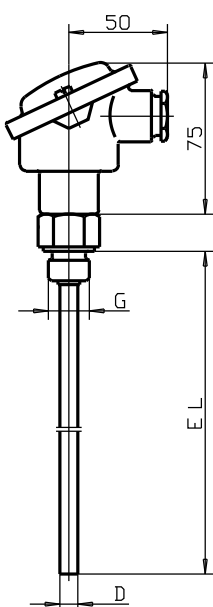
Принадлежности

Защитная гильза, смотри типовой лист 90.9710 (90.9721)

Размеры



Тип 901020/10

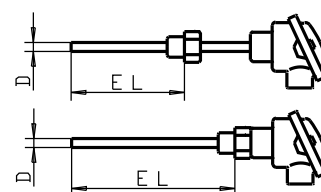


Тип 901020/20

Данные для заказа: Вкручиваемый термоэлемент с присоединительной головкой формы В

(1) Основное исполнение

		901020/10	Вкручиваемый термоэлемент с горловиной и с прямой защитной трубкой
		901020/20	Вкручиваемый термоэлемент без горловины и с прямой защитной трубкой
			(2) Рабочая температура в °С
X	X	150	-200...+600°C
X	X	165	-200...+800°C
			(3) Измерительная часть
X	X	1040	1 x Fe-CuNi "J"
X	X	1042	1 x Fe-CuNi "L"
X	X	1043	1 x NiCr-Ni "K"
X	X	2040	2 x Fe-CuNi "J"
X	X	2042	2 x Fe-CuNi "L"
X	X	2043	2 x NiCr-Ni "K"
			(4) Диаметр защитной трубки D в мм
X	X	9	∅ 9 мм (EL до 1000 мм)
X	X	11	∅ 11 мм (EL до 3500 мм)
			(5) Монтажная длина EL в мм (100 ≤ EL ≤ 3500)
X	X	160	160 мм
X	X	200	200 мм
X	X	250	250 мм
X	X	300	300 мм
X	X	400	400 мм
X	X	600	600 мм
X	X	...	данные в виде текста (шаг 50 мм)
			(6) Подключение к процессу
X	X	104	жесткий штуцер с резьбой G1/2"
X	X	128	жесткий штуцер с резьбой M20x1.5
X		314	свободный штуцер с резьбой G1/2"
X		332	свободный штуцер с резьбой M20x1.5
			(7) Дополнительные опции
X	X	000	без дополнительных опций
X	X	306	длина горловины 70 мм
X	X	320	присоединительная головка формы BUZ
X	X	321	присоединительная головка формы BUZH
X	X	322	присоединительная головка формы BVK
X	X	331	программируемый измерительный преобразователь, выход 4...20мА/20...4мА ³ , тип 70.7010
X	X	550	программируемый измерительный преобразователь (USB), выход 4...20мА, тип 70.7050
X	X	789	ЖК индикатор (только вместе с преобразователями 331,550 и головкой BUZH)



	(1)	(2)	(3)	(4)	(5)	(6)	(7)
Код заказа	<input type="text"/>	- <input type="text"/>	- <input type="text"/>	- <input type="text"/>	- <input type="text"/>	- <input type="text"/>	/ <input type="text"/>
Пример заказа	901020/10	- 150	- 1042	- 9	- 250	- 104	/ 000 ¹

- Дополнительные опции указываются друг за другом и разделяются запятыми.
- Измерительный диапазон указывается в виде текста.

Указание: Защитные гильзы смотри в типовом листе 90.9710 (90.9721)